

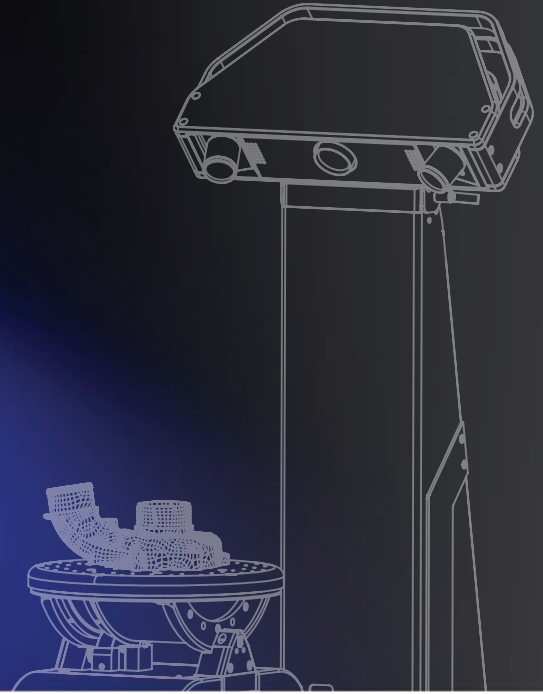


New Generation
Automation can't get easier than this

Crossover 3D Scanner

REXCQN CS+





Crossover 3D Scanner

REXCON CS+

- Combination of automation and Rexcan CS
- Automatic scanning process & Active sync
- No targets or manual alignment needed
- Ease of scanning path generation
- Automatic calibration
- Detachable Rexcan CS
- Dimension : 300 x 800 x 900mm (Can be installed on your desk)



Rexcan CS+는 중,소형 물체에 대한 고정밀 스캔 데이터를 자동으로 획득하기 위해서 최적화된 3D Scanning Solution입니다.



Automotive /
Mechanical Parts



Portable Handheld Device



Art & Culture



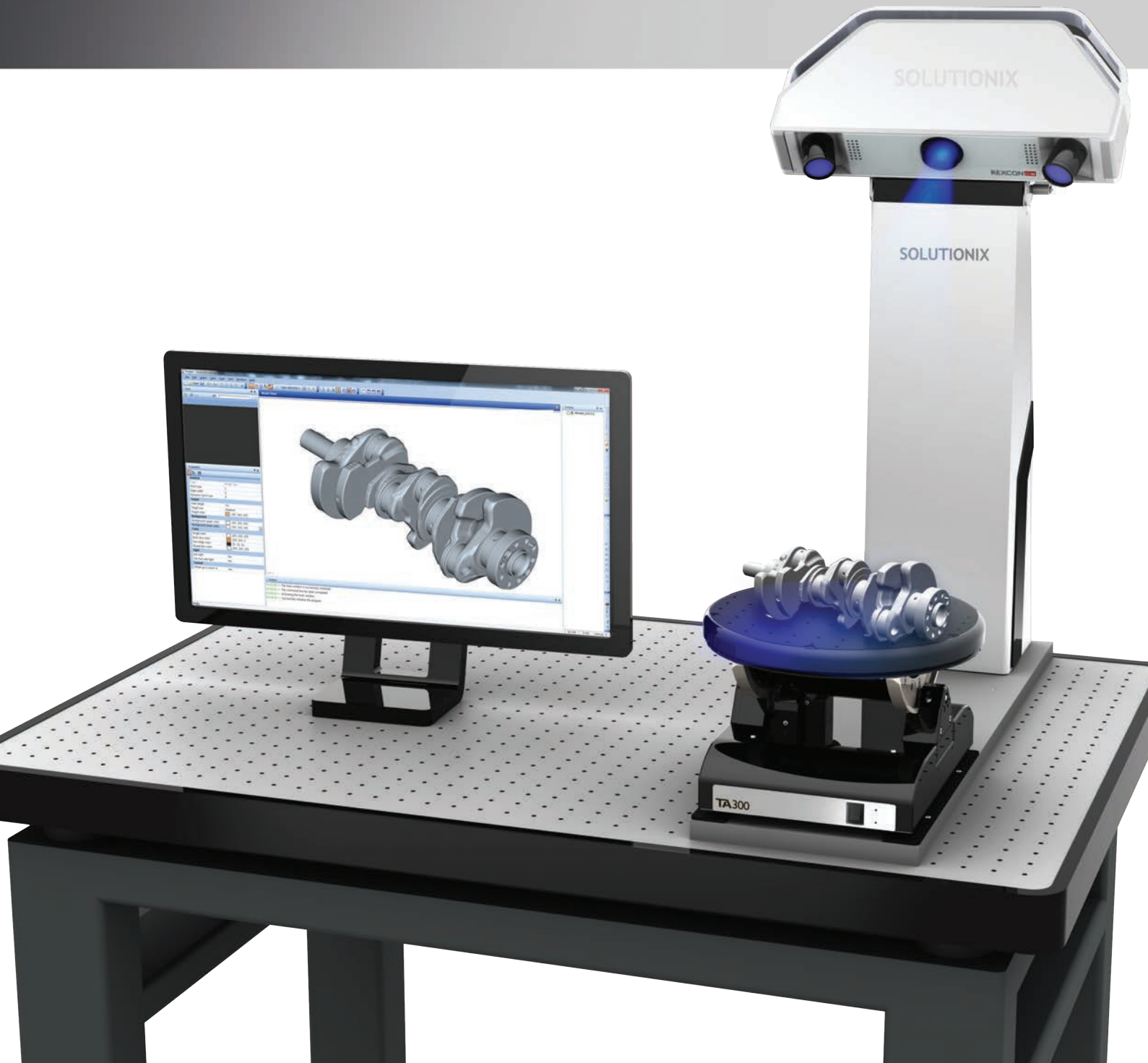
Consumable Products

이와 같은 3차원 스캐너를 찾고 계셨습니까?

- 스캔 과정이 쉬워 보이는 만큼 실제 사용도 쉬운 스캐너
- 자동 스캐너
- 콤팩트 사이즈 (업무용 책상에 설치가 가능할 정도로 콤팩트하고, 휴대성이 높은 스캐너)
- 고정밀 White light 스캐너와 동일한 수준의 정밀도 및 품질을 보장하는 스캐너
- 합리적인 가격

여러분이 찾던 바로 그 스캐너,

이제 솔루션닉스가 자신있게 REXCON **CS+**를 제안해 드립니다.





Crossover 3D Scanner

REXCON CS+

Key features

Automatic scanning & Active sync.

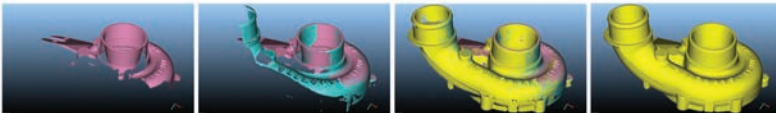
Rexcan CS+가 제공하는 Automatic scanning process를 통해 사용자는 마우스 클릭 한번만으로 매우 쉽고 빠르게 제품의 3차원 스캔 데이터를 획득할 수 있습니다. 또한, 함께 제공되는 Active sync 기능(특허기술)은 실제 측정 대상물의 위치와 스캔 데이터 디스플레이 화면을 동기화 시켜줌으로서 추가 스캔이 필요한 부분을 사용자가 직관적으로 인식하고 편리하게 스캔작업을 추가할 수 있습니다.



No targets or manual alignment needed

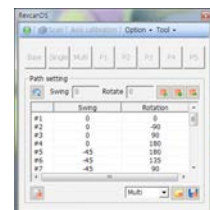
Rexcan CS+로 스캔작업을 위해 사용자는 더 이상 물체에 타겟을 부착할 필요가 없습니다. 미리 계산된 axis calibration 정보를 통해 타겟 없이도 정밀한 alignment를 수행합니다.

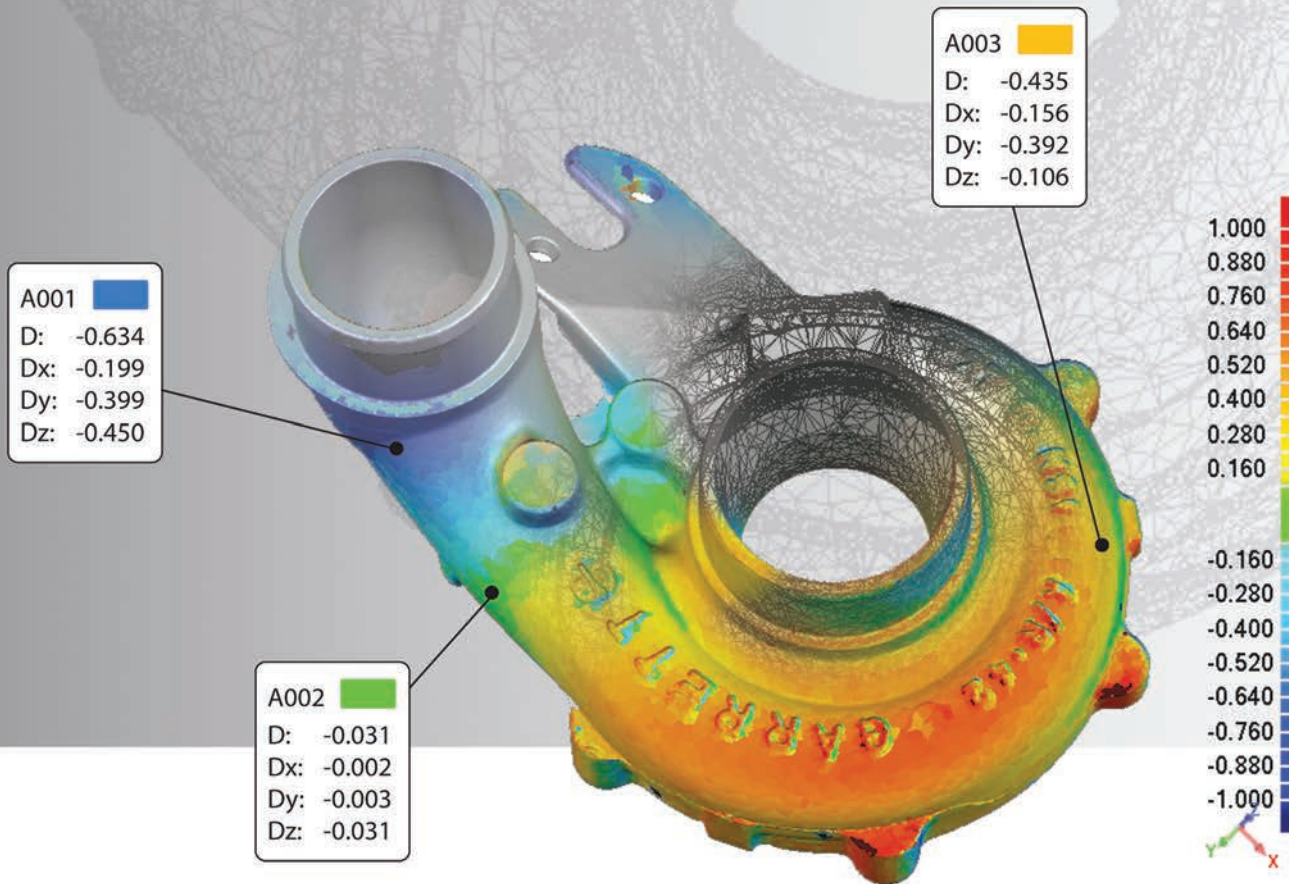
Automatic alignment



Ease of scanning path generation

스캔 대상물의 복잡한 형상에 따라 각기 다른 자동 스캔 경로가 필요할 수 있습니다. Rexcan CS+가 제공하는 편리한 스캔 경로 생성 기능은 다양한 측정대상물의 크기 및 형상에 따른 최적의 스캔 경로를 설정할 수 있게 해줍니다. 이렇게 미리 설정된 스캔 경로를 이용하면 유사한 형상의 측정대상물을 반복적으로 손쉽게 스캔 할 수 있습니다.





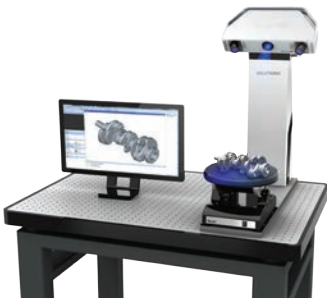
Automatic calibration

제공되는 calibration panel을 장착하고 calibration wizard의 버튼만 클릭하면 자동으로 calibration을 수행합니다. 꼭 필요하지만 어렵다고 느꼈던 calibration 과정을 자동으로 수행하는 진정한 user calibration 시스템을 경험할 수 있습니다.



Detachable Rexcan CS

사용자는 Rexcan CS+를 이용해 대부분의 스캔작업을 자동으로 진행하게 되지만 때때로 좀더 큰 물체나 좀더 무거운 물체를 스캔해야 하는 요구에 직면할 수 있습니다. 이 경우 사용자는 손쉽게 scanner sensor인 Rexcan CS를 분리할 수 있으며, Rexcan CS 단독으로 tripod나 stand에 거치하여 스캔을 진행할 수 있습니다.



Can be installed on your desk

지금까지 사용자는 일상적인 업무와 스캔작업을 위하여 작업실과 사무실을 반복적으로 옮겨 다녀야 했습니다. 하지만, Rexcan CS+는 사무실의 책상에 설치할 수 있도록 Compact하게 설계되어 있습니다. 이제 스캔 작업은 자동 스캐너인 Rexcan CS+에게 맡기고 사용자는 일상적인 업무에 좀더 집중할 수 있습니다.



Simple, Smart, yet Powerful

REXCON **CS**

Rexcan CS+의 두뇌인 Rexcan CS는 Automation system을 제외하고 단독으로도 사용이 가능합니다.

Rexcan CS는 최신의 Blue LED Technology가 적용되어 보다 정밀하고 디테일한 scan data를 획득할 수 있으며, controller가 자체 내장되어 있으면서도 compact size로 설계된 작지만 강한 스캐너입니다.

Key features

- Blue LED
- Integration of Controller & Sensor in one body
- 5.0 / 2.0 Mega pixels, Twin camera
- Portable size : 400 x 110 x 210mm



Rexcan CS

Optimized for 3D scanning solution

[Quality control & Reverse Engineering]



Specification

	Description	Note	CS+	CS
Camera resolution	5.0 / 2.0 Mega pixels	Twin camera	○	○
Light source	Blue LED	30,000 hours	○	○
3D Scanning principle	Phase shifting optical triangulation		○	○
3D Scanning area (FOV)	100mm, 200mm, 400mm	Diagonal	○	○
Portable size (W x H x D)	400 x 110 x 210mm		○	○
Weight	4Kg		○	○
Interface	IEEE 1394B		○	○
Power	AC 85 ~ 265V / 50/60 Hz		○	○
Output data format	STL		○	○
O/S	Windows XP(32bit), Windows 7(32/64bit)		○	○
Moving stage	2 axis movement Pay load 10Kg Diameter: 300 mm AC 85 ~ 265V / 50/60 Hz	Swing & Rotation	○	
Interface	USB 2.0 High-Speed		○	
Size (W x H x D)	300 mm x 800 mm x 900 mm		○	

We provide high quality and easy-to-use 3D Scanners to industry

The Rexcan series of industrial 3D scanners provide highly accurate and detailed 3D measurement data with use of the white-light scanning technology and high-resolution twin-camera, enabling users to have the fast and easy metrology experience.

Crossover 3D Scanner

REXCAN CS+

New Generation Automated system for 3D scanning
small and medium objects

Automated

REXCAN DS²

Automated system for 3D scanning
small and detail-rich objects

Premium Use

REXCAN Q4

The Latest and the Greatest in scanning technology and design
High precision and high resolution.

General Use

REXCAN B3

Traditional, but Outstanding
Industrial 3D scanner, chosen by hundreds of users worldwide